

月 日

名前

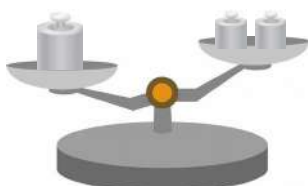
1

重いほうに○をつけましょう。

(1)

(○)

()



(2)

()

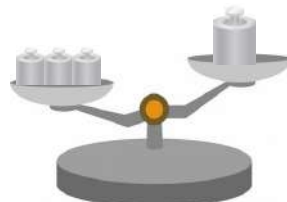
(○)



(3)

(○)

()



2

1円玉1個の重さは1gです。それぞれの重さは何gでしょう。

なぞりましょう



= 1g

(1) 1円玉が24こ

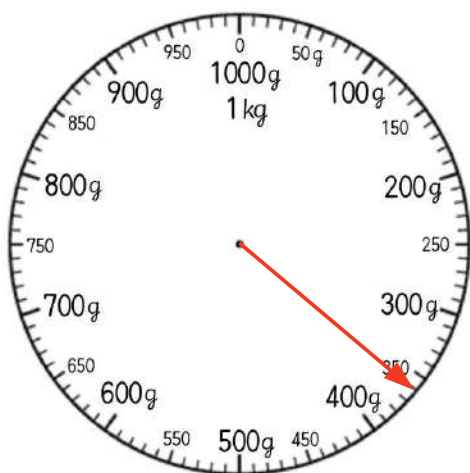
24 g

(2) 1円玉が100こ

100 g

3

重さをはかる、はかりについてしらべましょう。



(1) このはかりでは、何gまではかれるでしょうか。

1000 g

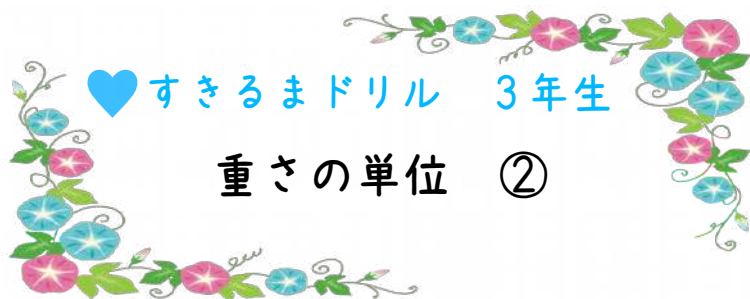
(2) いちばん小さいめもりは、何gを表しているでしょうか。

10 g

(3) ふではこの重さをはかったら360gありました。

上のはかりに、重さを↑でかきましょう。





すきるまドリル 3年生

重さの単位 ②

月 日

名前

1

はかりのさしている重さは、いくらでしょう。

(1)



(400 g)

(2)



(740 g)

(3)



(130 g)

2

次の重さを、↑ではかりに書きましょう。

(1)

450 g



(2)

920 g



(3)

610 g



3

の中にあてはまる数を書きましょう。

(1) 1 kg = 1000 g

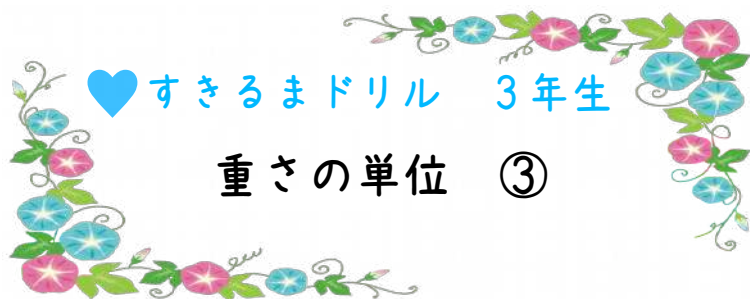
(2) 0.1 kg = 100 g

(3) 1000 g = 1 kg

(4) 1250 g = 1.25 kg

(5) 500 g = 0.5 kg

(6) 0.54 kg = 540 g




重さの単位 ③

月 日

名前

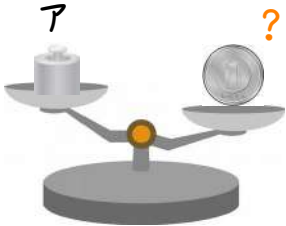
1

下の図をみて答えましょう。

- (1)  イのおもりは、100 g です。アのおもりは同じ大きさで、1つ分は何 g でしょう。

ア、イの重さは、同じです。

50 g

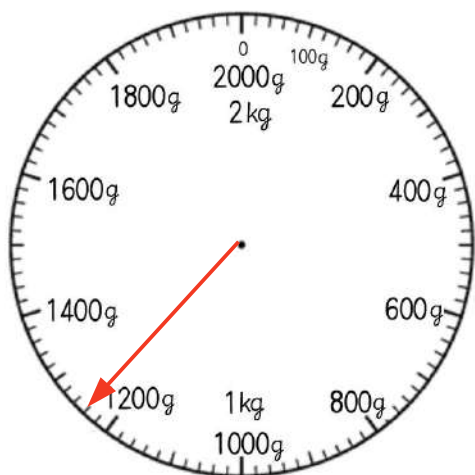
- (2)  アのおもりは、60 g です。1円玉は何こ目でおくと、図のようになるでしょう。

の重さはいくらだったかな？

61 こ目

2

重さをはかる、はかりについてしらべましょう。



- (1) このはかりでは、何 g まではかれるでしょう。

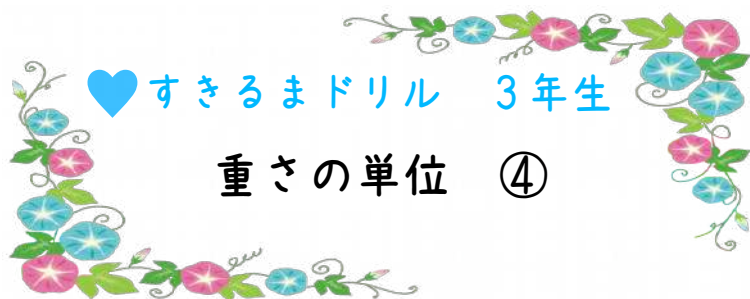
2000 g

- (2) いちばん小さいめもりは、何 g を表しているでしょう。

20 g

- (3) 本の重さをはかったら 1240 g ありました。
上のはかりに、重さを↑で書きましょう。





重さの単位 ④

月 日

名前

1

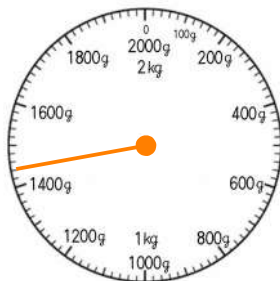
はかりのさしている重さは、何gでしょう。

(1)



(300 g)

(2)



(1440 g)

(3)



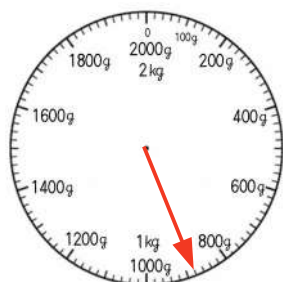
(1760 g)

2

次の重さを、↑ではかりに書きましょう。

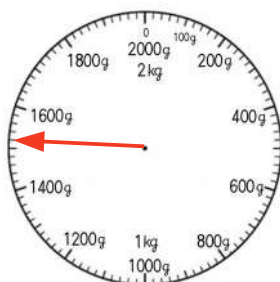
(1)

880 g



(2)

1520 g



(3)

1 kg 140 g



3

重さ500gのはこに、お米900g入れました。

(1) 重さは合わせて、何gになるでしょう。

式 $500 \text{ g} + 900 \text{ g} = 1400 \text{ g}$

(2) これは、何kg何gといえるでしょう。

1 kg 400 g





重さの単位 ⑤

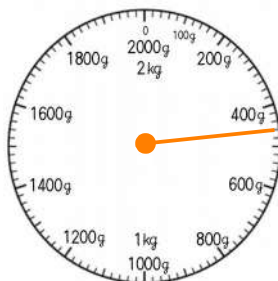
月 日

名前

1

二つのはかりを合わせると、いくつになるでしょう。

(1)



1360 g

1 kg 360 g

(2)



2410 g

2 kg 410 g

2

次の問題に答えましょう。

- (1) 重さ 1 kg のランドセルに、本やノートを入れてはかったら、合わせて、 2800 g ありました。
ランドセルに入れたものの重さは、何 g あるでしょう。

① 1800 g

- (2) 重さ 500 g のはこに、みかんを 3 kg 入れました。
合わせた重さは何 kg でしょうか。

② 3.5 kg

- (3) ①と②の重さを、下の数直線に↓で書きましょう。

